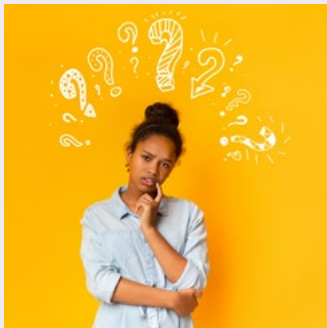




The Dominican
COMMUNITY of SCHOOLS

TN Departamento de
Educación
ESA Programa



Qué es el programa (ESA) Cuenta de ahorros educativos?

La cuenta de ahorros educativos está administrada por el departamento de educación de Tennessee. Los fondos del programa ESA están disponibles para las personas que desean cambiar de una escuela pública a una escuela privada en el condado Shelby/Memphis que califican de acuerdo a sus ingresos. Las familias pueden usar los fondos de ESA para la colegiatura, libros o algunos gastos que implica el estar en una escuela privada.



Quién califica?

Para ver si es elegible visite <https://esa.tnedu.gov/> o puede revisar las hojas de trabajo del programa ESA [AQUI](#).



Cómo puedo llenar una aplicación?

- Complete la aplicación para cada estudiante.
- **Contacte el departamento de Admisiones en SAA-SDS al [\(901\) 435-5819](tel:9014355819).**

Para asistencia en español comuníquese con Leticia Mendoza at [\(901\) 435-5819](tel:9014355819).

St. Agnes Academy and St. Dominic School • 4830 Walnut Grove Road • Memphis, TN 38117
admissions@saa-sds.org • www.saa-sds.org • [901-435-5819](tel:9014355819)